

PRESENTATIE VBA _ KWALITEITSCULTUUR IN DE BOUW

POLO.
ARCHITECTS

10 september 2019

ORGANISATIE

werking

DESIGN PROCESS

Fases

Betrokken partijen

VOORBEELDEN

Business Center - Kallo

Multifunctioneel complex Xaverianen - Brugge

Driehoek - Geel



ARCHITECT ALS RUIMTELIJK STRATEEG

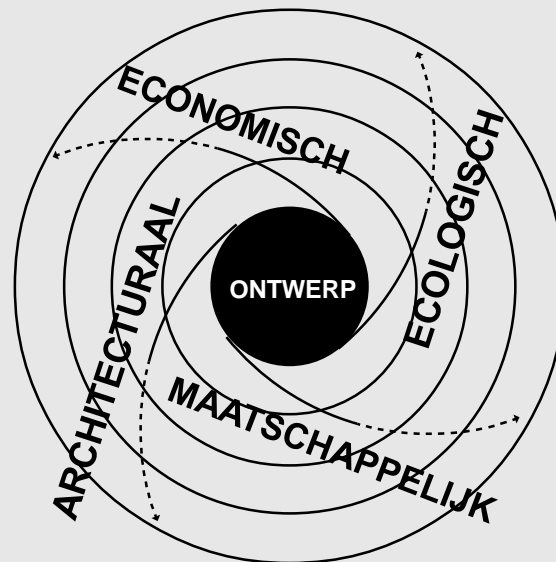
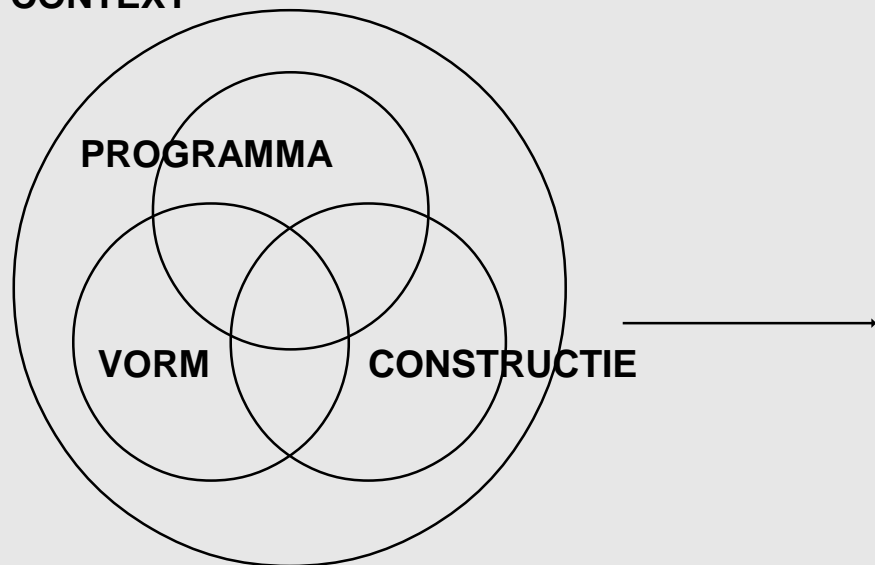


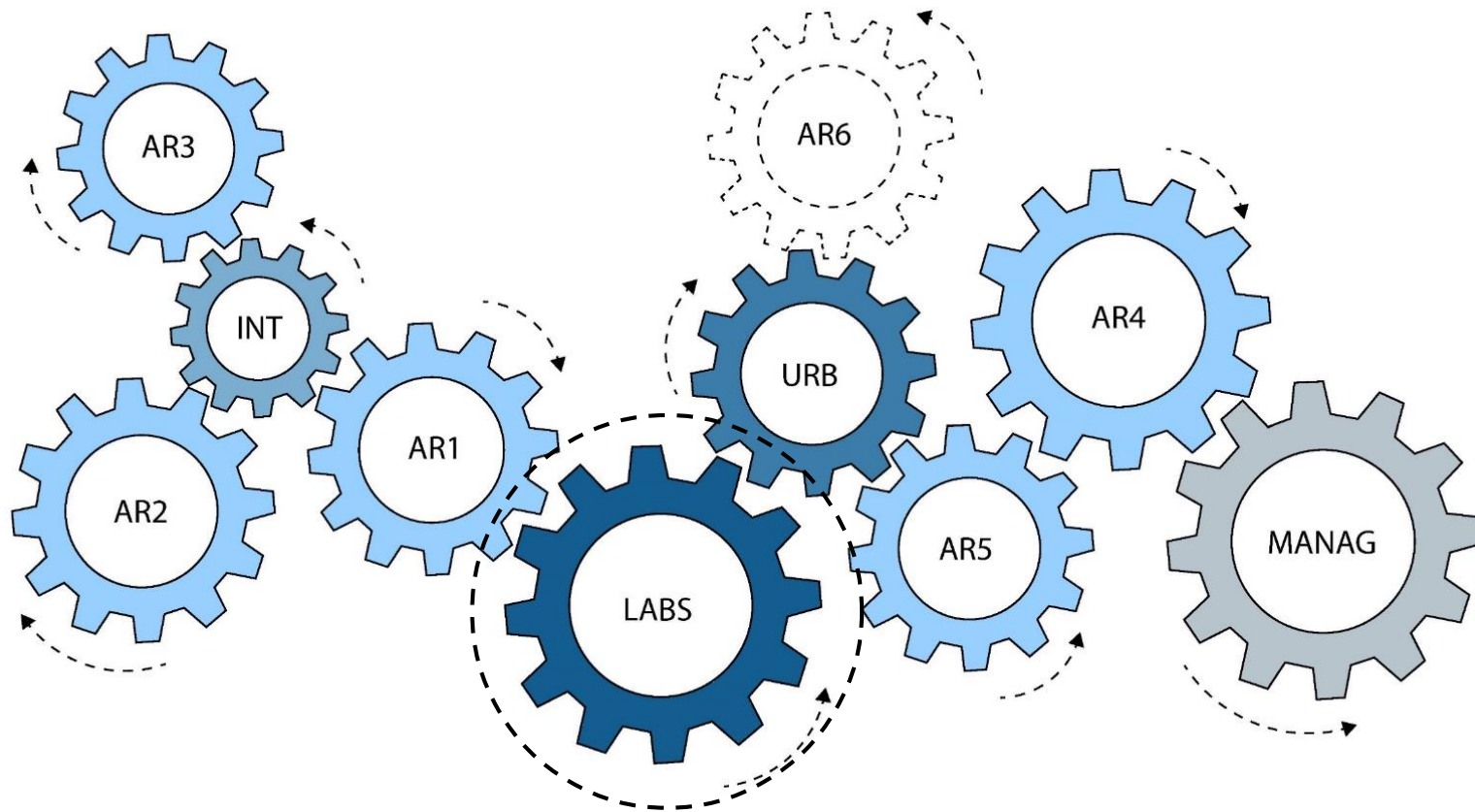
ORGANISATIE

Architectenbureau met meer dan 100 medewerkers.
Zowel een kantoor in Antwerpen als Brussel.

multidisciplinair collectief:
Stedenbouwkundigen
(interieur)architecten
Onderzoekers

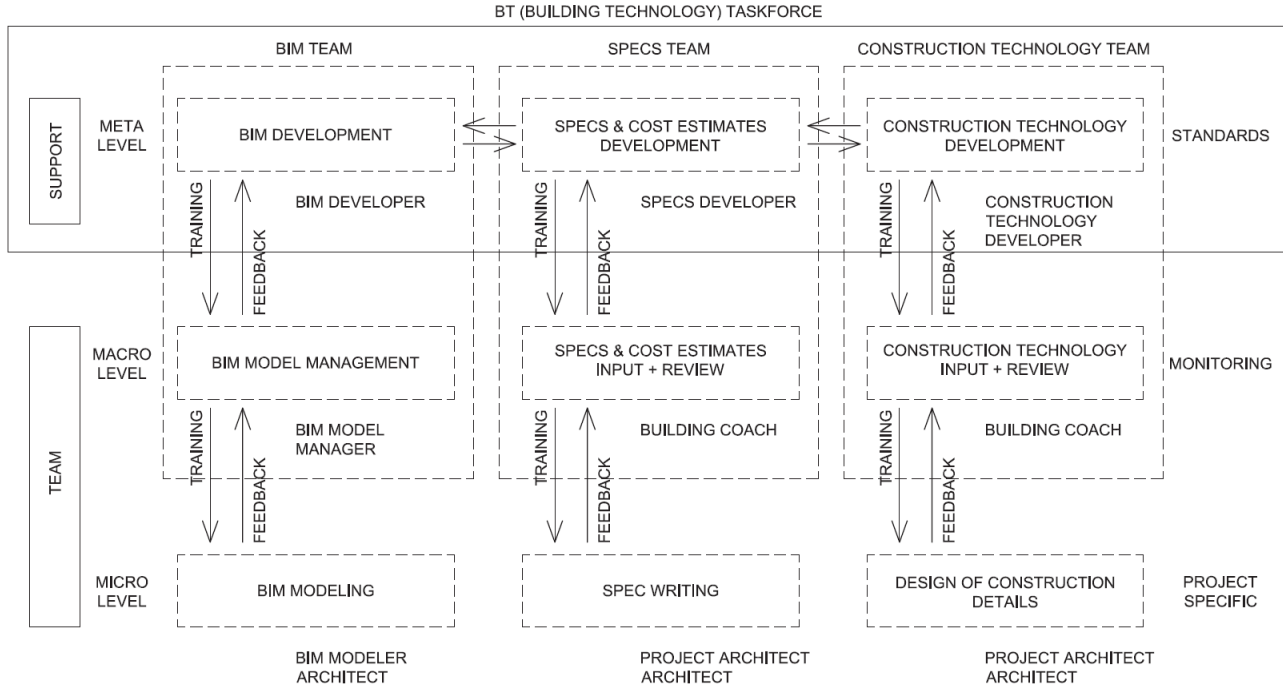
CONTEXT





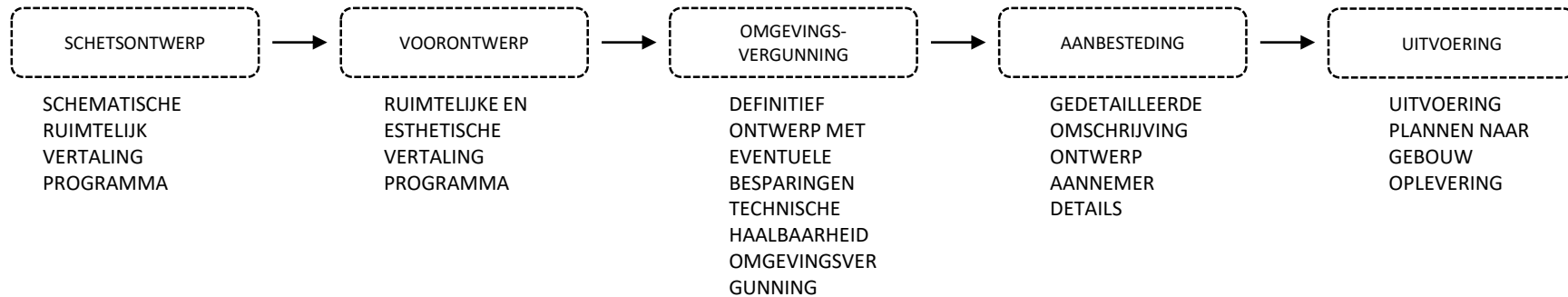
TASKS & ROLES

ORGANISATIE
WERKING



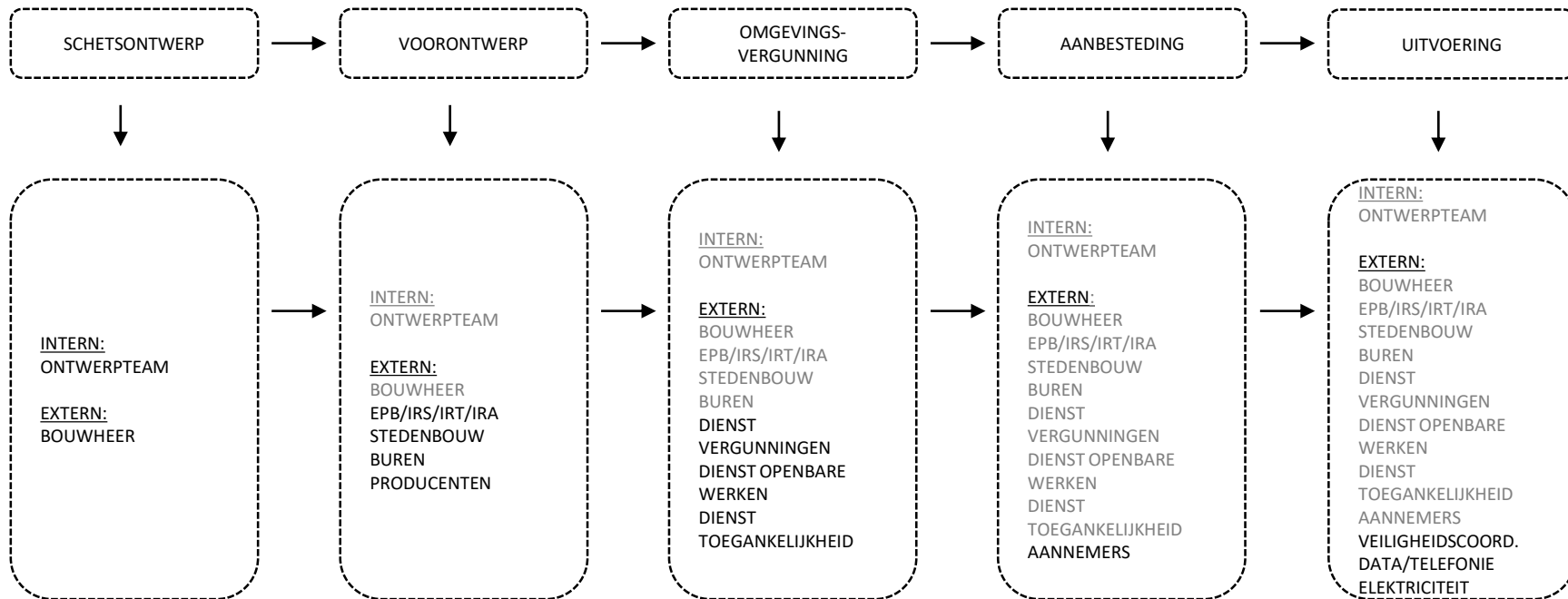
F
A
S
E
N

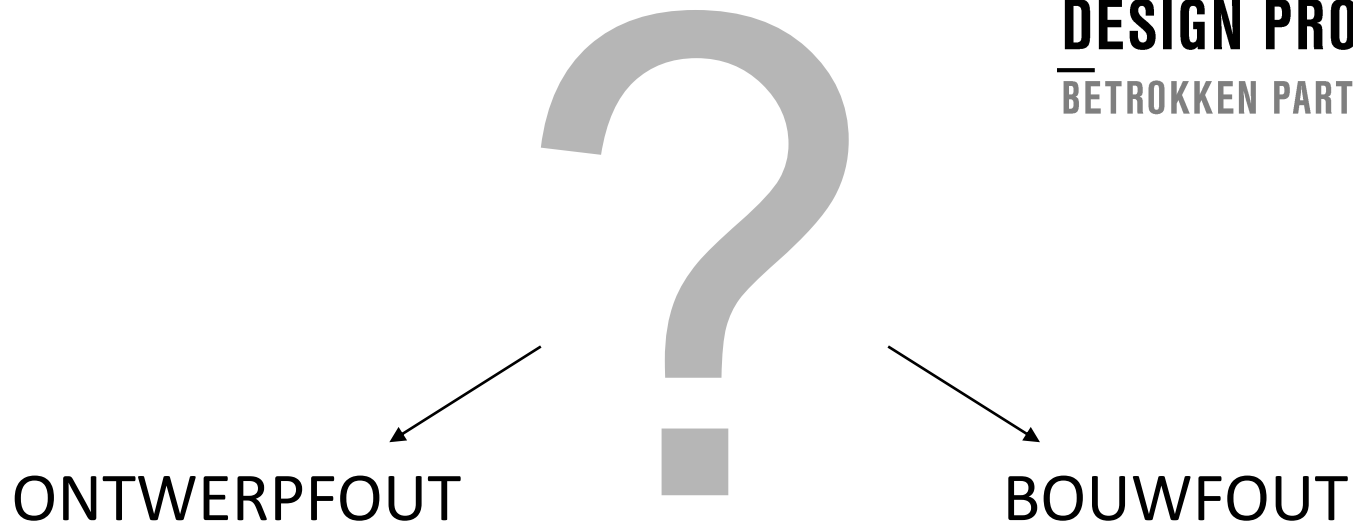


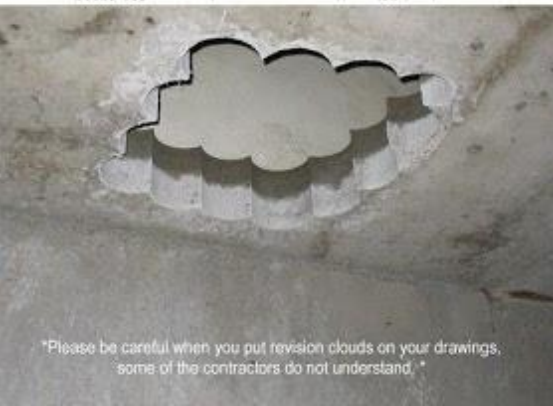
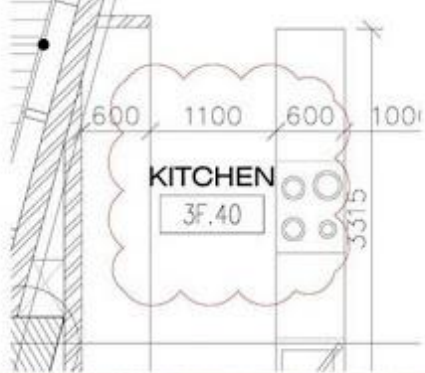


F
A
S
E
N

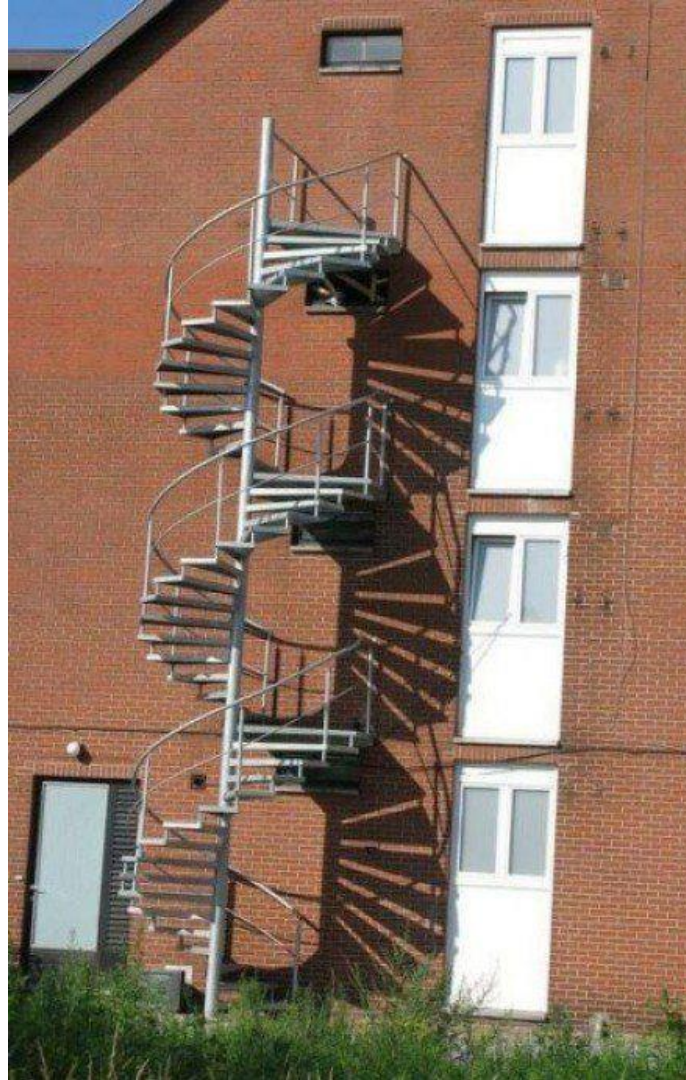
P
A
R
T
I
J
E
N

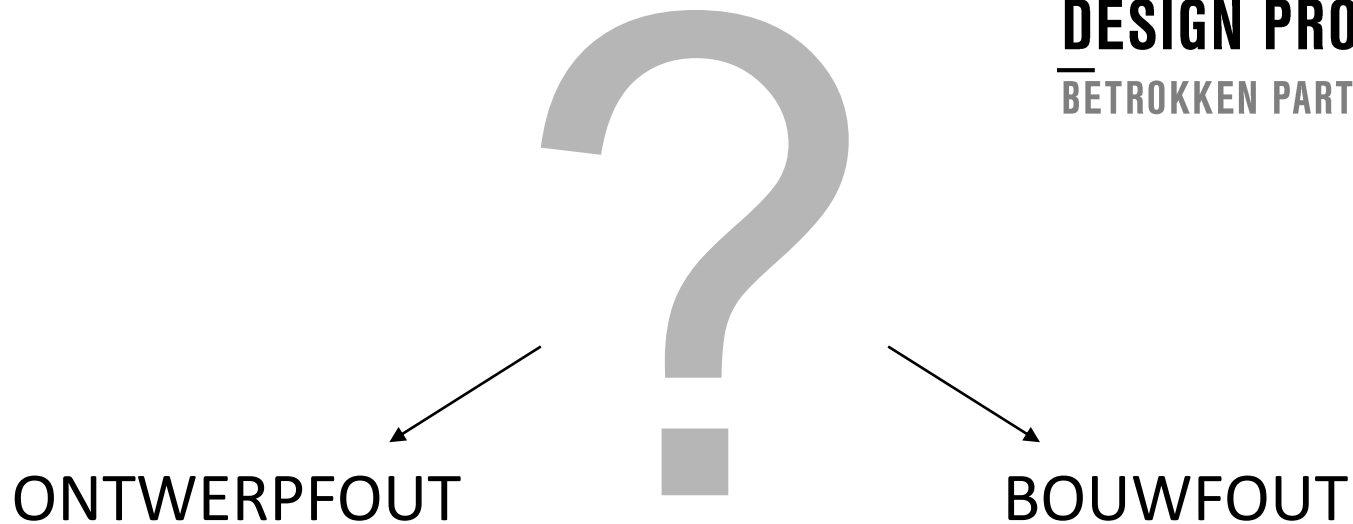


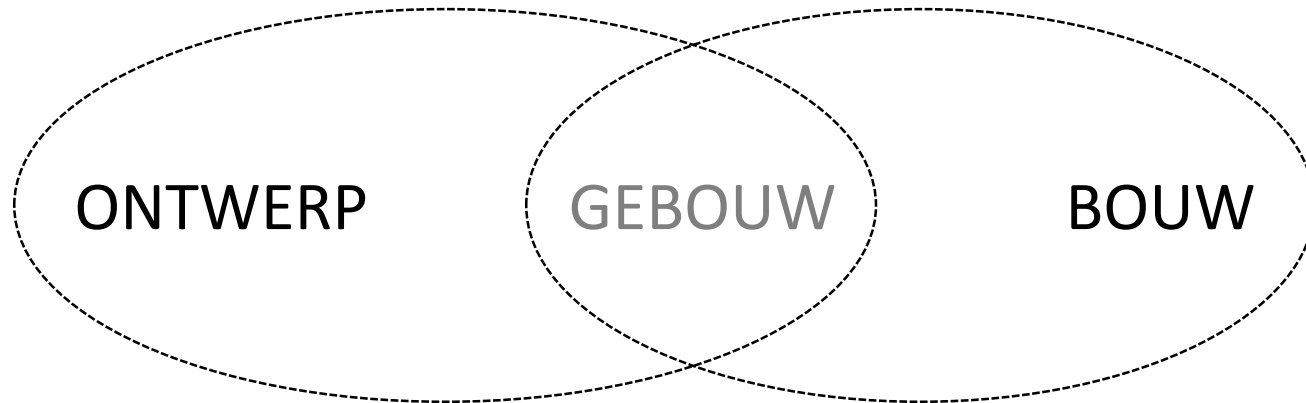




Please be careful when you put revision clouds on your drawings, some of the contractors do not understand.

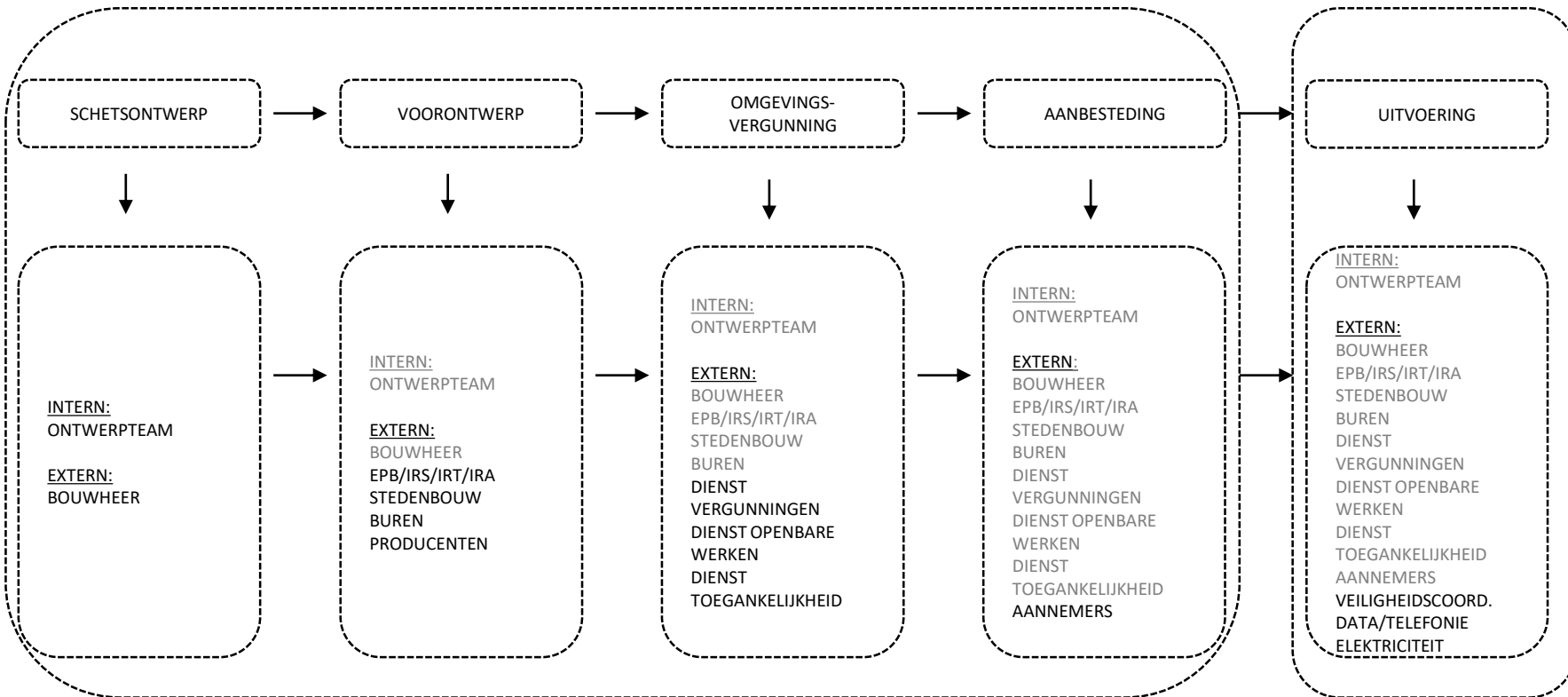


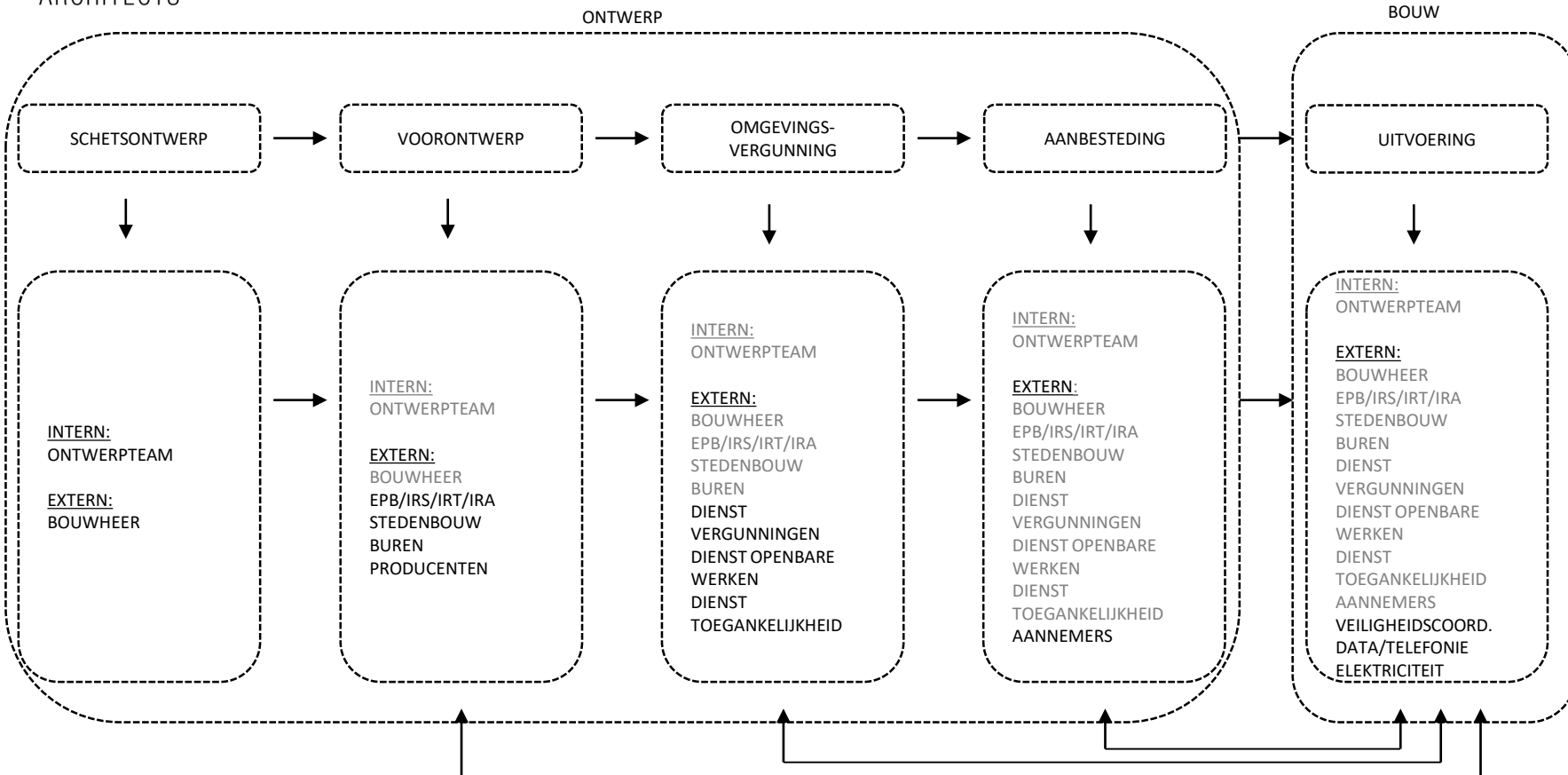




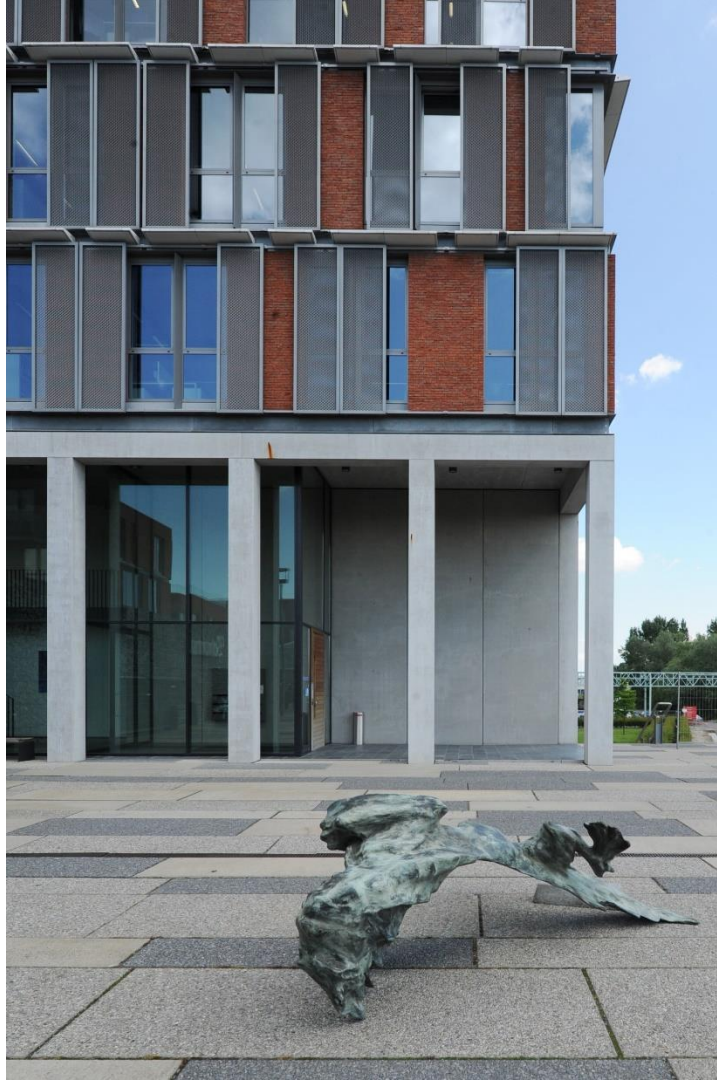
ONTWERP

BOUW





POLO.
ARCHITECTS



VOORBEELDEN
Business Center Kallo

POLO.
ARCHITECTS





DEK

50
+4.25

betonplaat 14cm
zand bed
noppentafel
waterdichting
hellingsbeton/verval 1cm/m,
min.5cm, max.18cm
wefzels
thermische binneisolatie

gegalvaniseerd stalen profiel
L150x100x10, te plaatsen op
neopreen blokjes, zodat er
genoeg doorgang blijft voor
afwatering
bovenzijde 1cm boven hoogste
punt betonplaten (+340)

elastische kitvoeg tussen
betonplaat en stalen L-profiel

VAR +3.32 +3.45

natuursteenvulling d. 80-120
corrosiebescherming zinkaluminium legering 275 gr/m²
draaddijktmetr. 4 mm
maatwijdte 50x50 mm
met staaldraad
SCHANSKORPBOUW

roefing te branden tot 15 cm boven
horizontale betonvlak
af te dekken dmv aluminium profiel,
dan 1, te kitten

+3.90

+2.60

ARCHIEF

metzelwerk, betonblokken 19 cm,
niet dragend

+3.45

+3.40

steen (beddelaag)

spijl

knipjes-olie
waterdichting

hellingsbeton

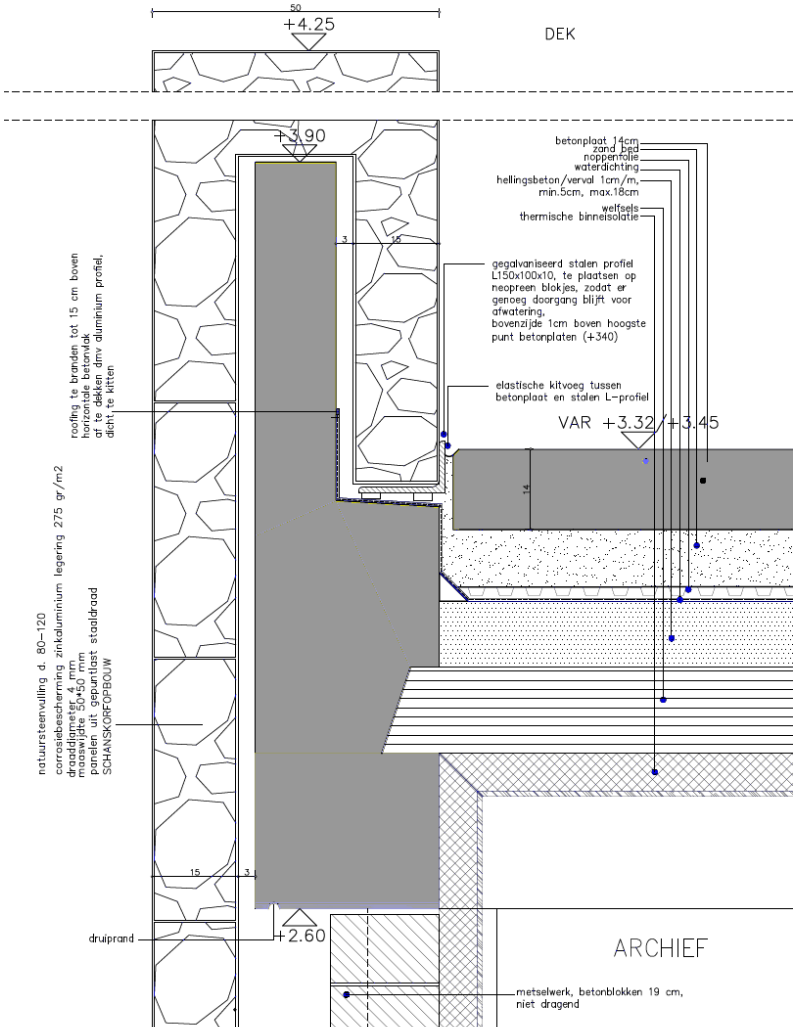
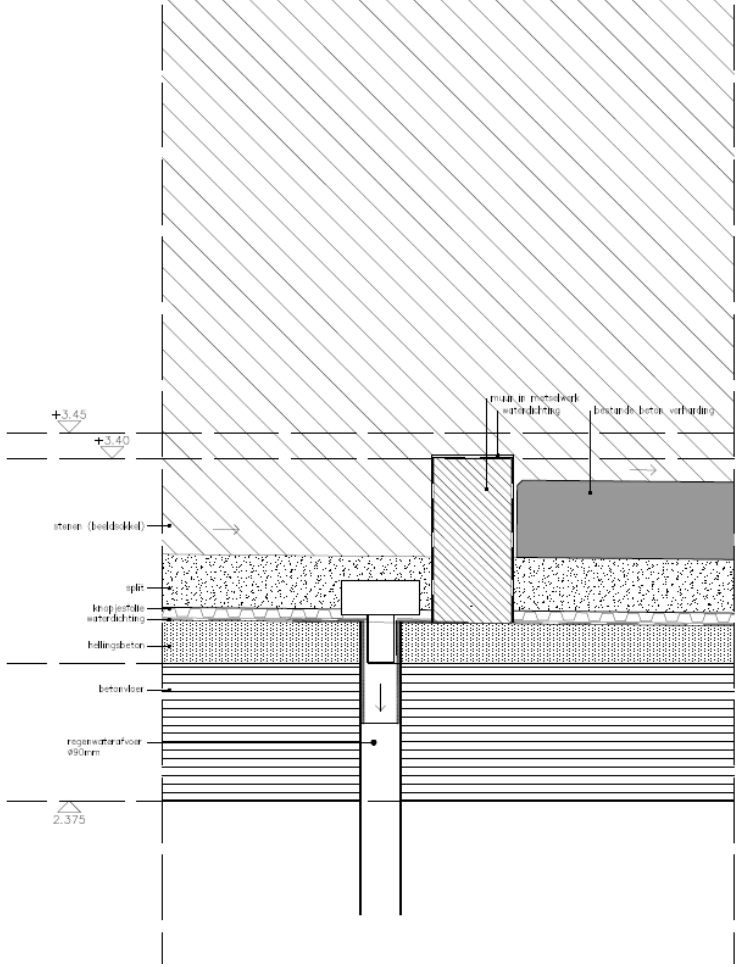
betondier

regenwaterafvoer
950mm

2.375

muur in metselwerk
waterdichting

betonvloerbeton verbinding

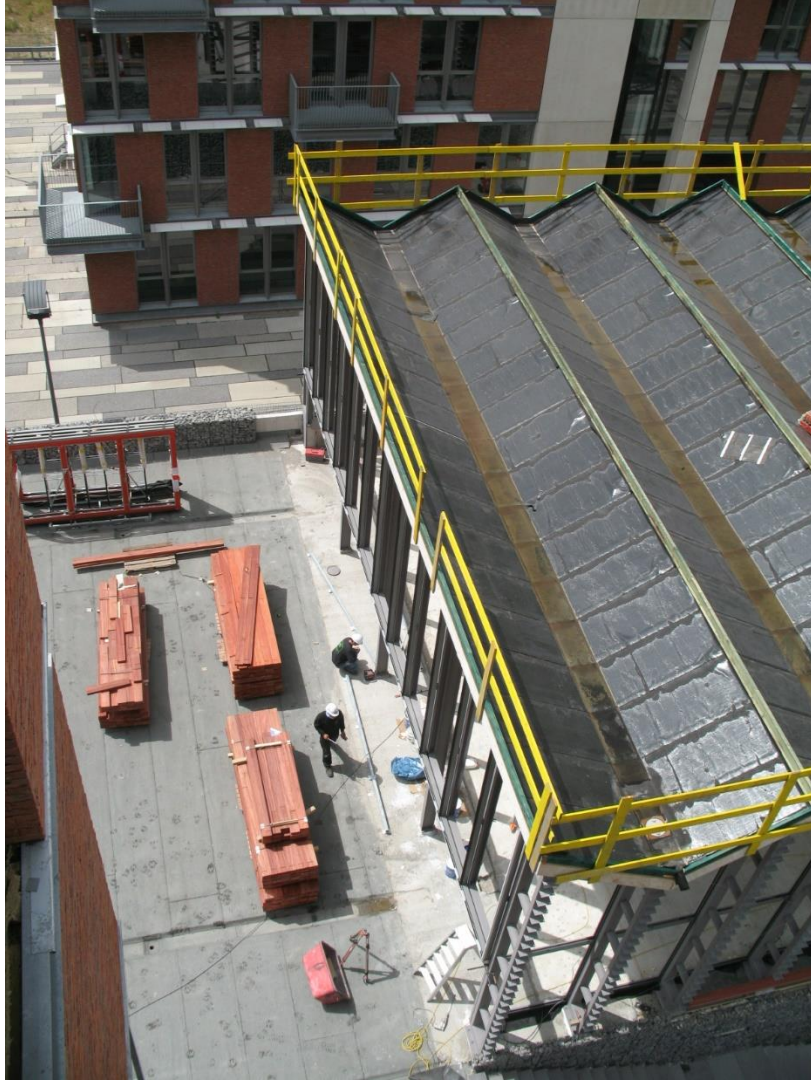


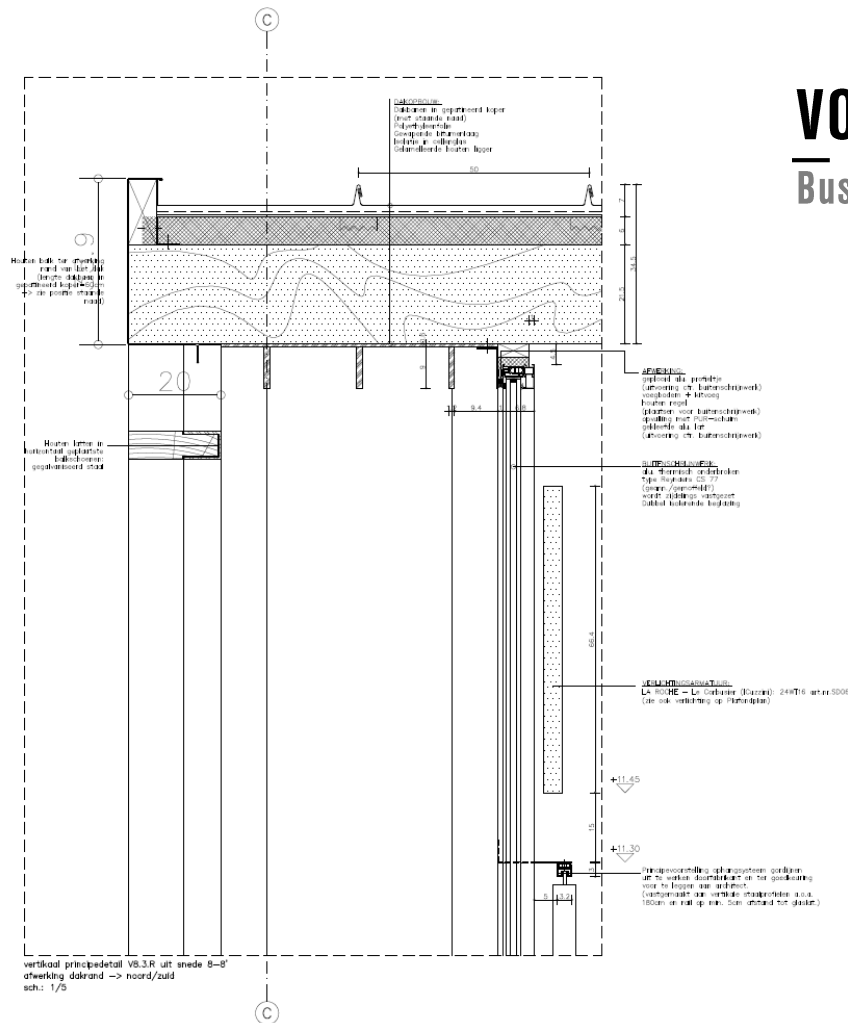


VOORBEELDEN

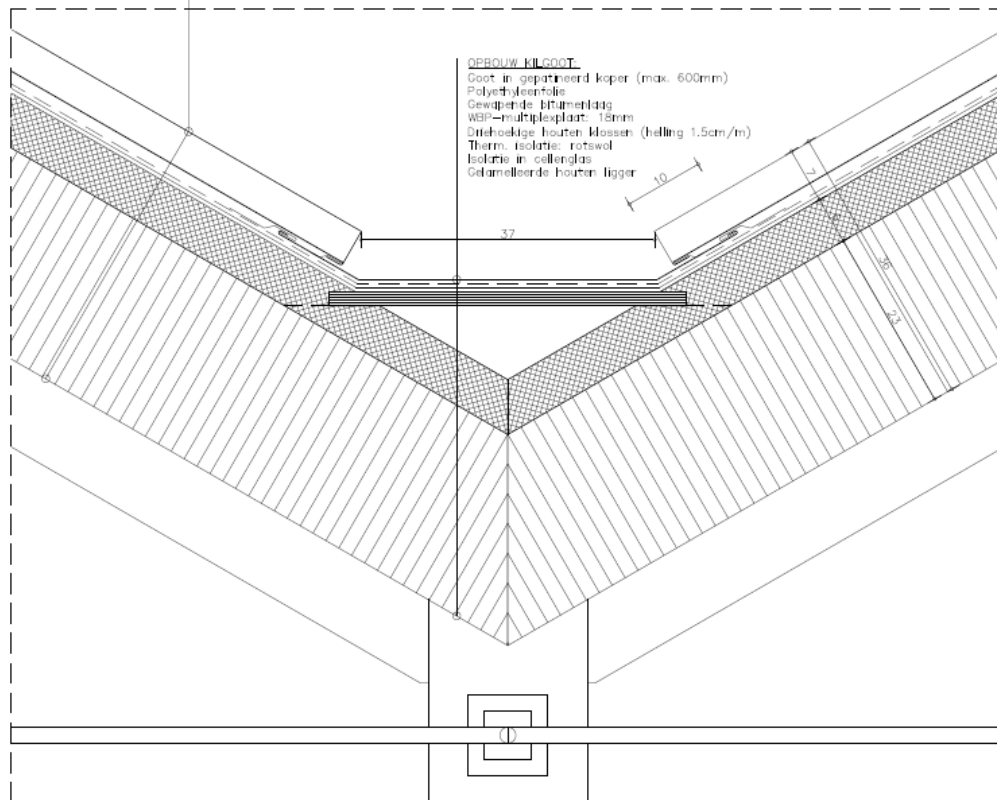
Business Center - Kallo







DAKOPBOUW
 Dakbannen in gepatineerd koper
 (met staande naad)
 Polyethyleenfolie
 Gewapende bitumenlaag
 Isolatie in cellenglas
 Gelamelleerde houten ligger



vertikaal principedetail VG.2.R uit snede G-G'
 dak: kilgoot met hoogste punt = centraal op dak
 sch.: 1/5

VOORBEELDEN

Business Center - Kallo



POLO.
ARCHITECTS

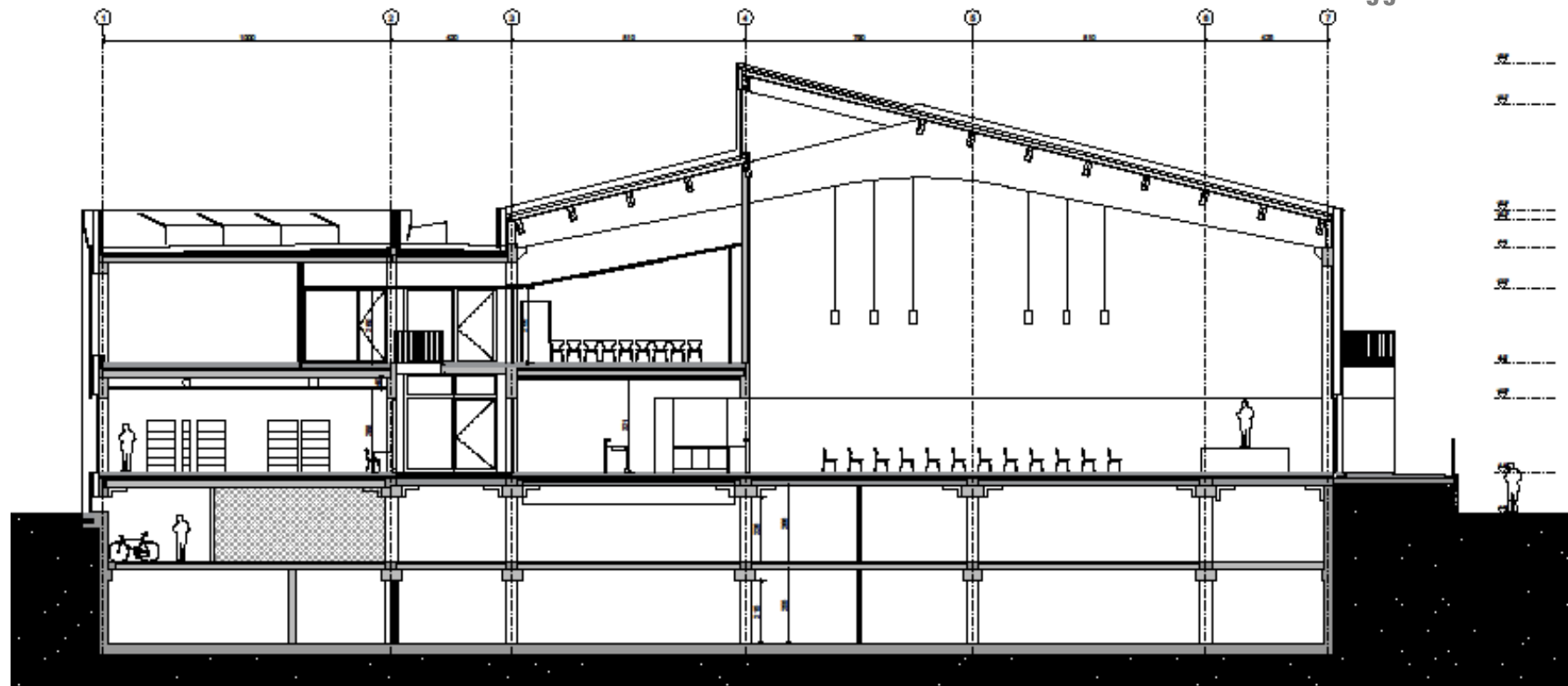
VOORBEELDEN

Multifunctioneel complex
Xaverianen - Brugge



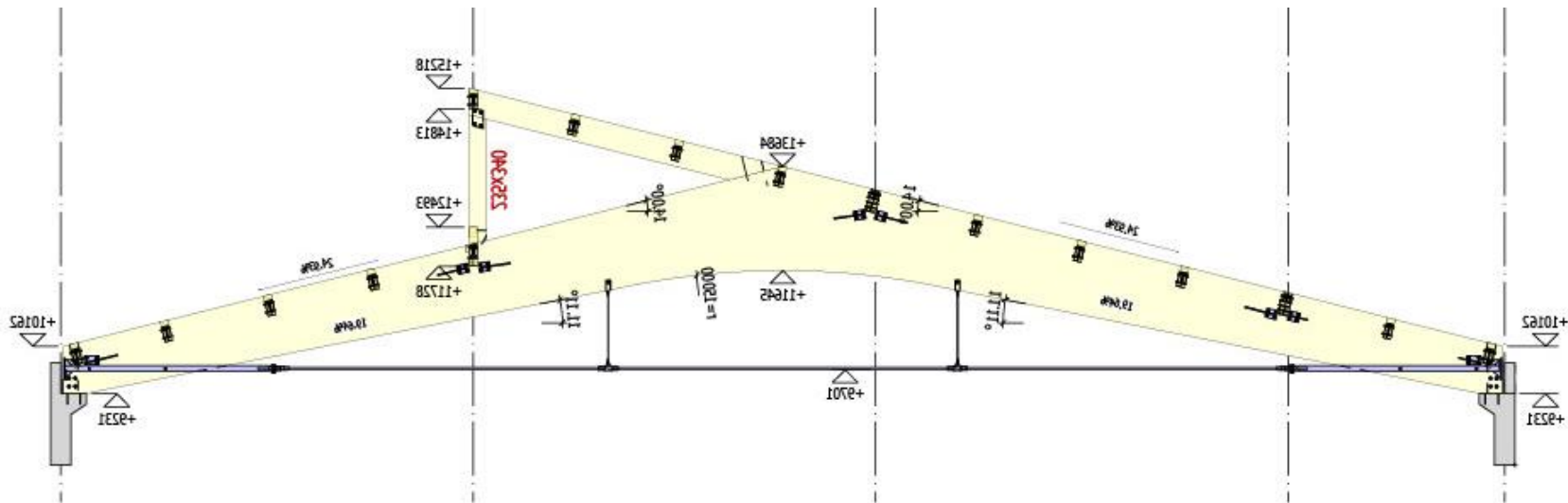
VOORBEELDEN

Multifunctioneel complex
Xaverianen - Brugge



VOORBEELDEN

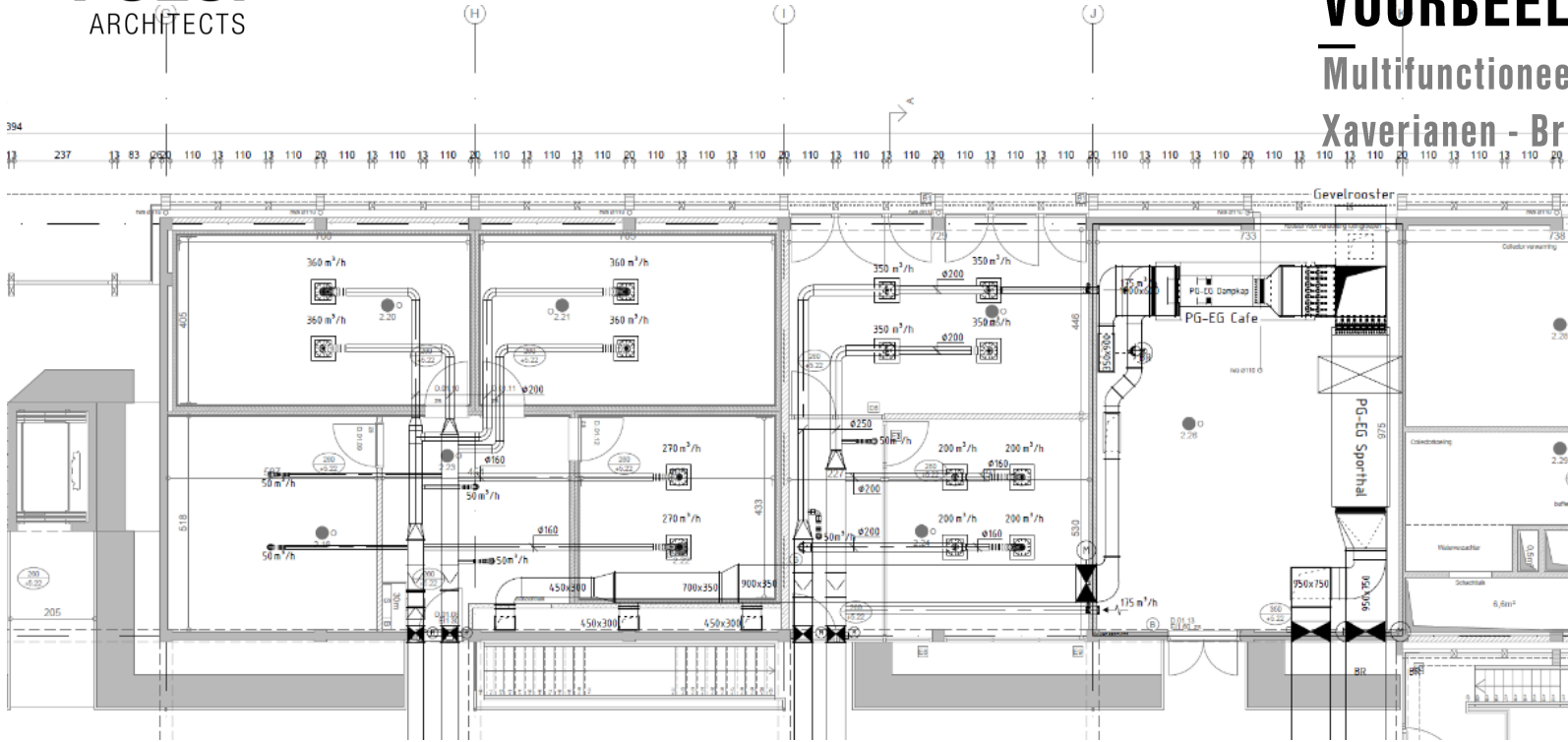
Multifunctioneel complex
Xaverianen - Brugge

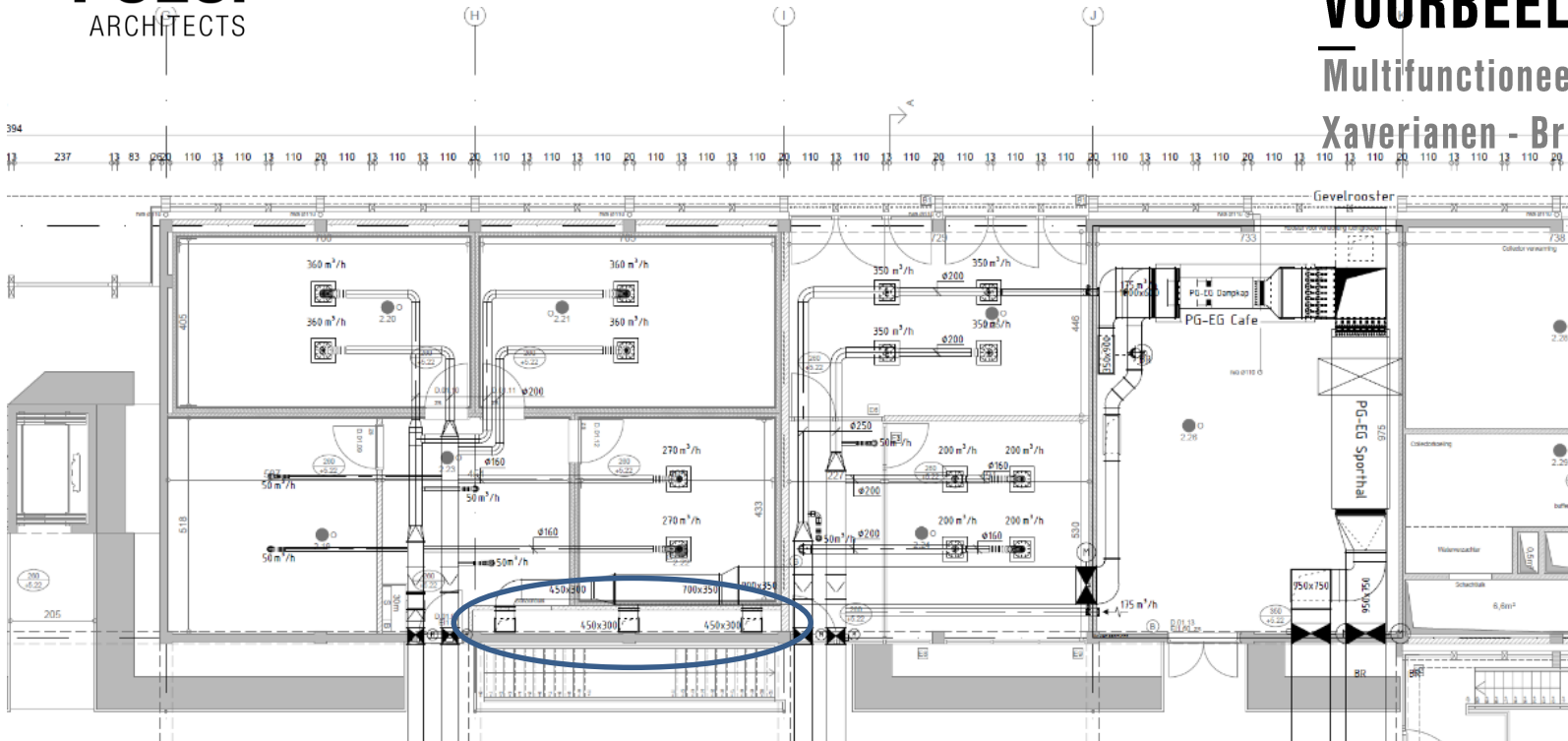


VOORBEELDEN

Multifunctioneel complex
Xaverianen - Brugge

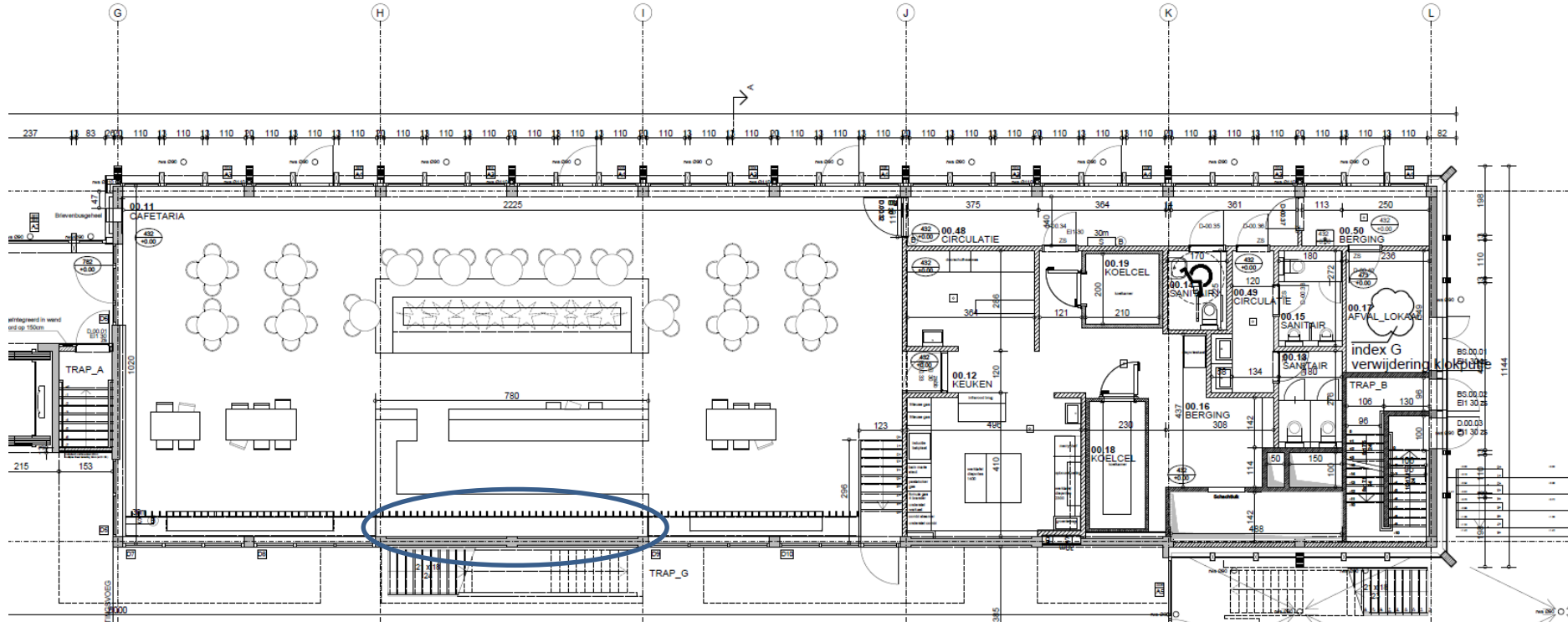






POLO.

WOODDEEL DEN



POLO.
ARCHITECTS

VOORBEEDEN

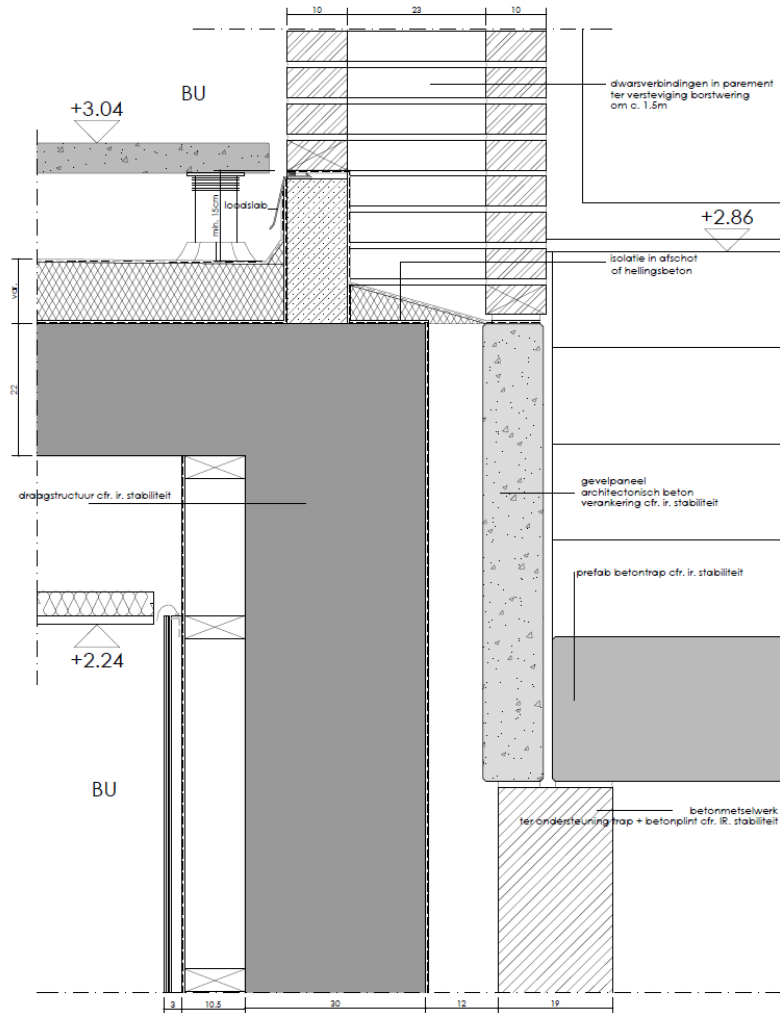
Driehoek - Geel





VOORBEELDEN

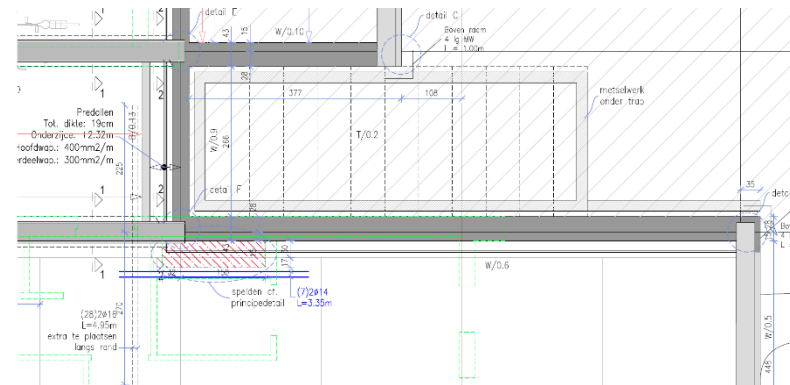
Driehoek - Geel



detail V.P.09: verticale snede verdieping +1
aansluiting terrassen/helling

VOORBEELDEN

Driehoek - Geel





POLO.
ARCHITECTS

WEBSITE

—
bekijk meer projecten online

www.polo-architects.be

