

Kwartsstof / Poussière de quartz

ADEB-VBA: Safety Board 3.12.2020



constructiv

KB 17.01.2020

- Sinds 1963 erkend als beroepsziekte (mijnwerkers, steenhouwers, keramische industrie,..)
- 20.10.2010 lancering campagne Kwartsstof NAVB
- 2011-2012 FOD WASO TWW: handhavingsgolf
- Regionale wetgeving : VI / Bxl / W
- Sinds 17.01.2020 erkend als kankerverwekkend
 - CODEX over het Welzijn op het Werk - Boek VI – chemische, kankerverwekkende, mutagene en reprotoxische agentia – Titel 2
- Studiedag Constructiv FOD Waso 9.03.2020

AR 17.01.2020

- Reconnue comme maladie professionnelle depuis 1963
(les mineurs, tailleurs de pierres, industrie céramique, ..)
- 20.10.2010 lancement de la campagne Poussière de quartz CNAC
- 2011-2012 SPF ETCS CBE : vague d'application de la loi
- Législation régionale : Fl / Bxl / W
- Reconnu comme cancérigène depuis 17.01.2020
 - CODEX sur le bien-être au travail - Livre VI – agents chimiques, cancérigènes, mutagènes et reprotoxiques – Titre 2
- Séminaire Constructiv SPF ETCS 9.03.2020



Praktisch op de bouwwerf

- Tijdens werfbezoeken :

Prioriteiten :

Onmiddellijk en ernstig gevaar:

- > Valbeveiliging, Leuningsystemen, uitgravingen, PBM's,
- > Basisvoorzieningen zoals toiletten, huisvesting en hygiëne, keuringsverslagen, beschoeiingen
- > Asbest
- > Corona

- Problematiek kwarts : langetermijneffecten
- Andere risico's : asbest (ea. gevaarlijke producten), zandstralen, straling gsm's, vervuilde gronden, lawaai,...

Pratique sur le chantier

- Pendant les visites de chantier :

Priorités :

Danger immédiat et grave :

- > Protection contre les chutes, systèmes de mains courantes, excavations, EPI's
- > Commodités de base telles que toilettes, logement et hygiène, rapports d'inspection, blindages
- > Amiante
- > Corona

- Problème de quartz : effets à long terme
- Autres risques : amiante (ea. produits dangereux), jets de sable, rayonnement des gsm, sols pollués, bruit,...



- Afbraakwerken
- Metselwerken/tegelwerken
- Leggen klinkers
- Boringen
- Elektriciens
- Schilders (schuren..)
- Stukadoors
- Dakwerkers
- ...

● Meest voorkomende stof

● Controles 2020 FOD

- * Démolition
- * Maçonnerie
- * Poseurs de klinkers
- * Carotage
- * Electriciens
- * Peintres
- * Plafonneurs
- * Travaux de toiture
- * ...

* Le produit le plus présent

* Contrôles par le SPF

Grenswaarde 0,1mg/m³

| Activiteit-arbeidssituatie | Concentratie aan kwarts ($\mu\text{g}/\text{m}^3$) * |
|---|--|
| Deeltijds droog zagen en betonklinkers plaatsen | 3955 |
| Deeltijds droog zagen en arduinsteen plaatsen | 32 |
| Betonklinkers leggen in nabijheid van elektrisch droogzagen | 921 |
| Betonklinkers uitsluitend nat zagen | 118 |
| Betonklinkers occasioneel droog zagen en leggen | 661 |
| Betonklinkers leggen in nabijheid van droog zagen | 25 |

Grenswaarde 0,1mg/m³

| Situation activité-travail | Concentration au quartz ($\mu\text{g}/\text{m}^3$) * |
|--|--|
| Sciage à sec à temps partiel et pose de pavés en béton | 3955 |
| Sciage à sec à temps partiel et pose de pierres bleues | 32 |
| Pose de pavés en béton à proximité d'une scie à sec électrique | 921 |
| Sciage uniquement à l'eau des pavés en béton | 118 |
| Sciage occasionnel à sec des pavés en béton et pose | 661 |
| Pose de pavés en béton à proximité d'une scie à sec | 25 |













Hiérarchie de prévention

- Approche
- Protection collective
- Protection individuelle

P3 filtres >< Corona

- Conception d'architecte
- Organisation du travail
- Préfabriqué
- Tuiles/pierres en $\frac{3}{4}$ $\frac{1}{2}$...

Meuler (aiguiser) à l'eau

Meule avec couvercle de protection et aspiration.

Aspirateur adapté.

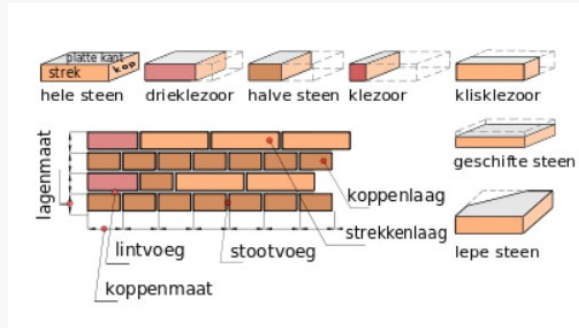
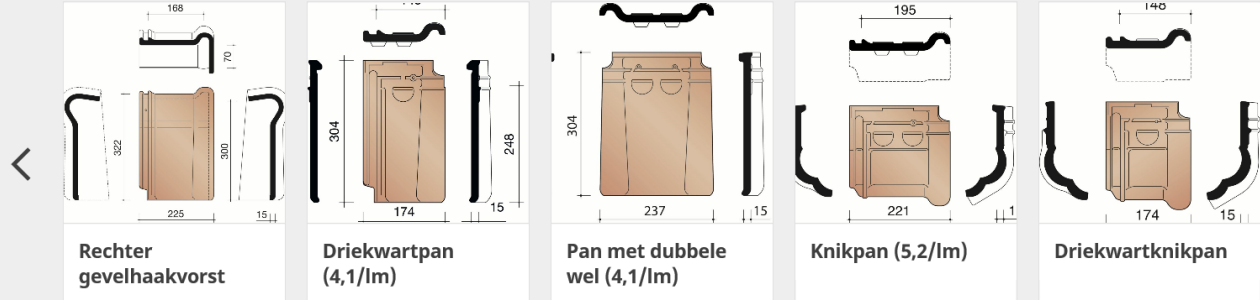
Couper ou cisailer au lieu de meuler

Soyez attentif à l'évolution des techniques (disqueuses)

Passer l'aspirateur au lieu de balayer : empêche de souffler la poussière qui persiste dans l'atelier pendant une très longue période en raison de sa petite taille



Hulpstukken



Tools & Services

Passtukken berekenen

Bereken eenvoudig het benodigde aantal keper- en halve stenen en bijbehorend verband en een formaat om te beginnen met de berekening.

Nog vragen? Neem dan gerust contact op met de afdeling Technische Ondersteuning van Wienerberg naar straatbakstenen@wienerberger.com.

Passtukken berekenen

Bereken hier eenvoudig het benodigde aantal keper- en halve stenen en bijbehorende kosten voor je bestrating.

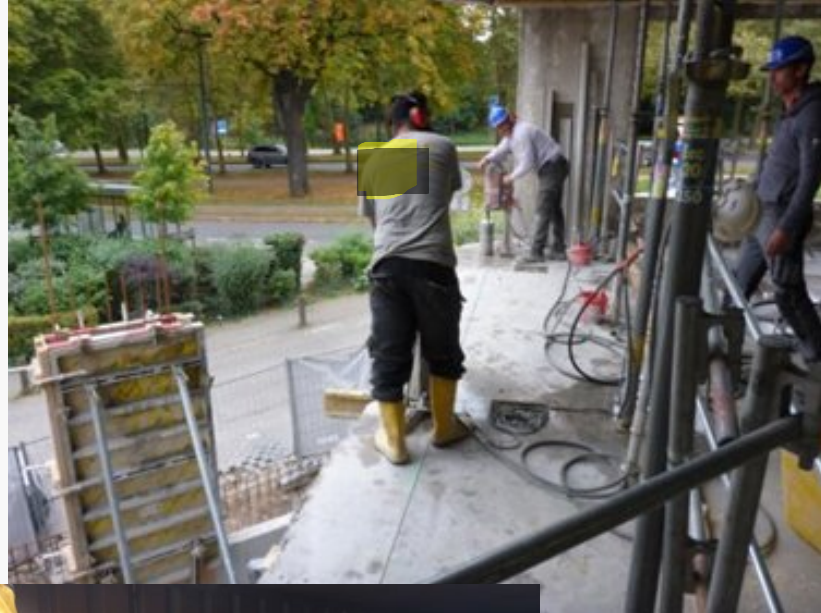
Kies een verband en een formaat om te beginnen met de berekening.

Keperverband

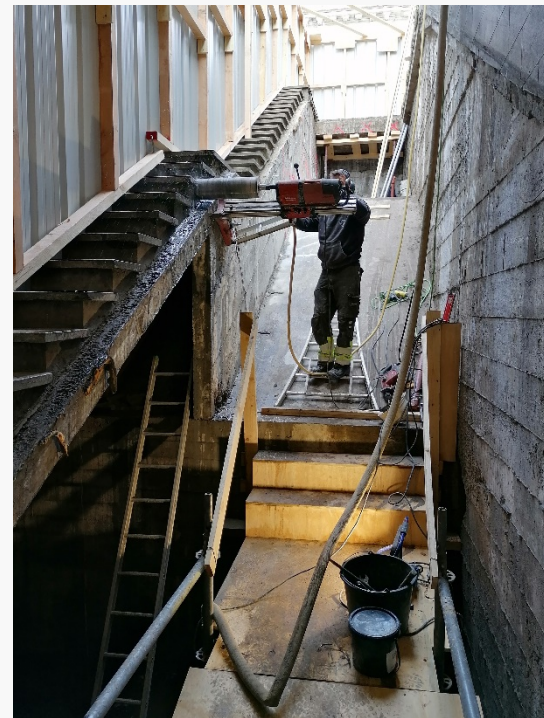
















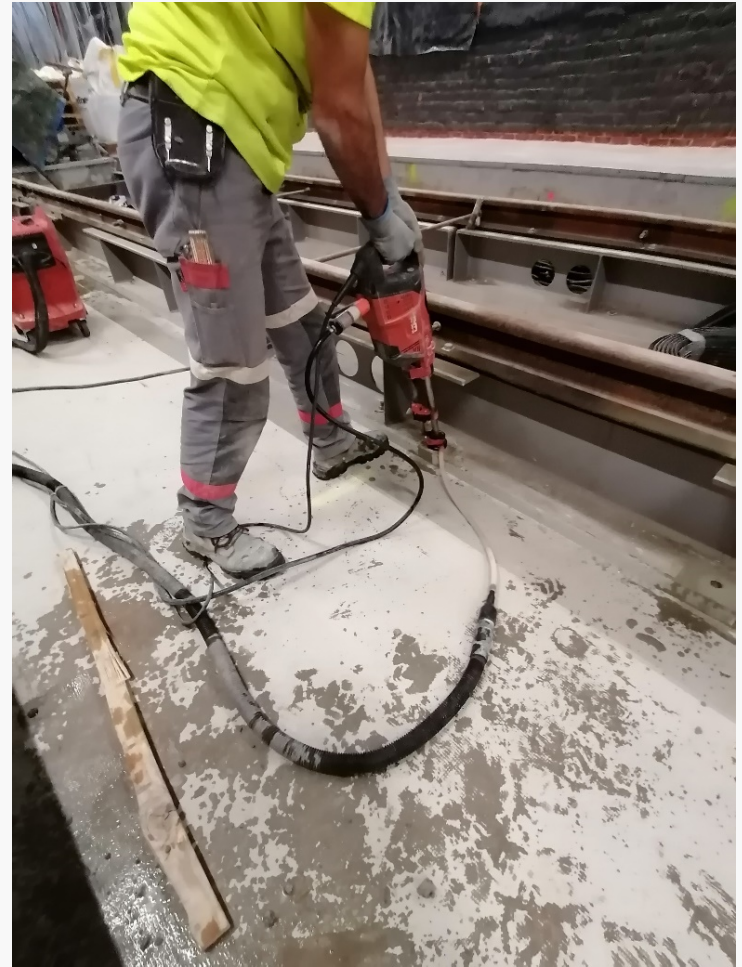
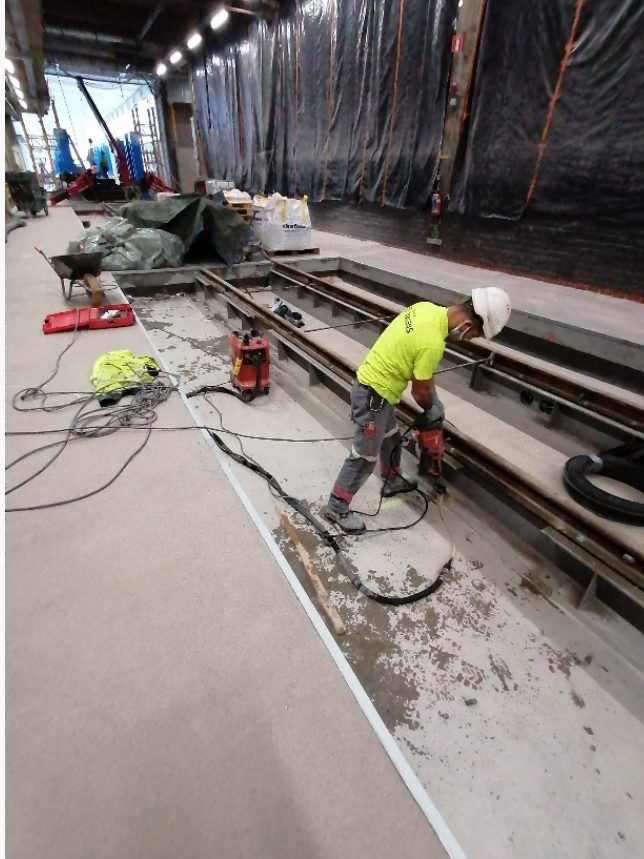
| HEPA-klasse | Retentie (totaal) | Retentie (plaatselijk) |
|-------------|-------------------|------------------------|
| E10 | > 85% | --- |
| E11 | > 95% | --- |
| E12 | > 99,5% | --- |
| H13 | > 99,95% | > 99,75% |
| H14 | > 99,995% | > 99,975% |
| U15 | > 99,9995% | > 99,9975% |
| U16 | > 99,99995% | > 99,99975% |
| U17 | > 99,999995% | > 99,9999% |







Collectieve beschermingen











🔍 kwarts

Type Beroepen Thema's Ratings Groep Taal Wissen filters

Objecten

16 resultaten 15 Niet

- Kwartsstof - Instructies voor perso...**
Door Constructiv
☆☆☆☆ 1 maand
- Kwartsstof - Instructies voor perso...**
Door Constructiv
☆☆☆☆ 1 maand
- Kwartsstof - Instructies voor zagen...**
Door Constructiv
☆☆☆☆ 1 maand
- Kwartsstof - Instructies voor creat...**
Door Constructiv
☆☆☆☆ 1 maand
- Kwartsstof - Instructies voor het u...**
Door Constructiv
☆☆☆☆ 1 maand
- Risicoanalyse Kwartsstof - Preventi...**
Door Constructiv
☆☆☆☆ 1 maand
- Kwartsstof - Preventiefiche 1043**
Door WELZIJN / BIEN-ÉT...
☆☆☆☆ 1 maand
- De risico's van kwartsstof - Dossier 156**
Door WELZIJN / BIEN-ÉT...
☆☆☆☆ 2 maanden
- Kwartsstof - Instructies voor gebr...**
Door WELZIJN / BIEN-ÉT...
☆☆☆☆ 3 maanden
- Kwartsstof - Instructies voor goede...**
Door WELZIJN / BIEN-ÉT...
☆☆☆☆ 3 maanden
- Kwartsstof - Last Minute Risicoanal...**
Door WELZIJN / BIEN-ÉT...
☆☆☆☆ 3 maanden
- Stof tot nadenken**
Affiches Kwartsstof - Poussiére de ...
Door WELZIJN / BIEN-ÉT...
☆☆☆☆ 6 maanden
- Kwartsstof: hoe blootstelling beper...**
Door WELZIJN / BIEN-ÉT...
☆☆☆☆ 6 maanden
- Instructiefiches kwarts**
Door WELZIJN / BIEN-ÉT...
☆☆☆☆ 8 maanden
- Campagne 'Kwartsstof' 2010-2012**
Door WELZIJN / BIEN-ÉT...
☆☆☆☆ 1 jaar
- Vademecum voor de jonge bouwvakker - Trappen**
Door Constructiv
☆☆☆☆ 2 jaren

www.buildingyourlearning.be

Momenteel: 15 publicaties (o.a. campagneproducten 2010-2012)

SLIC - gids

